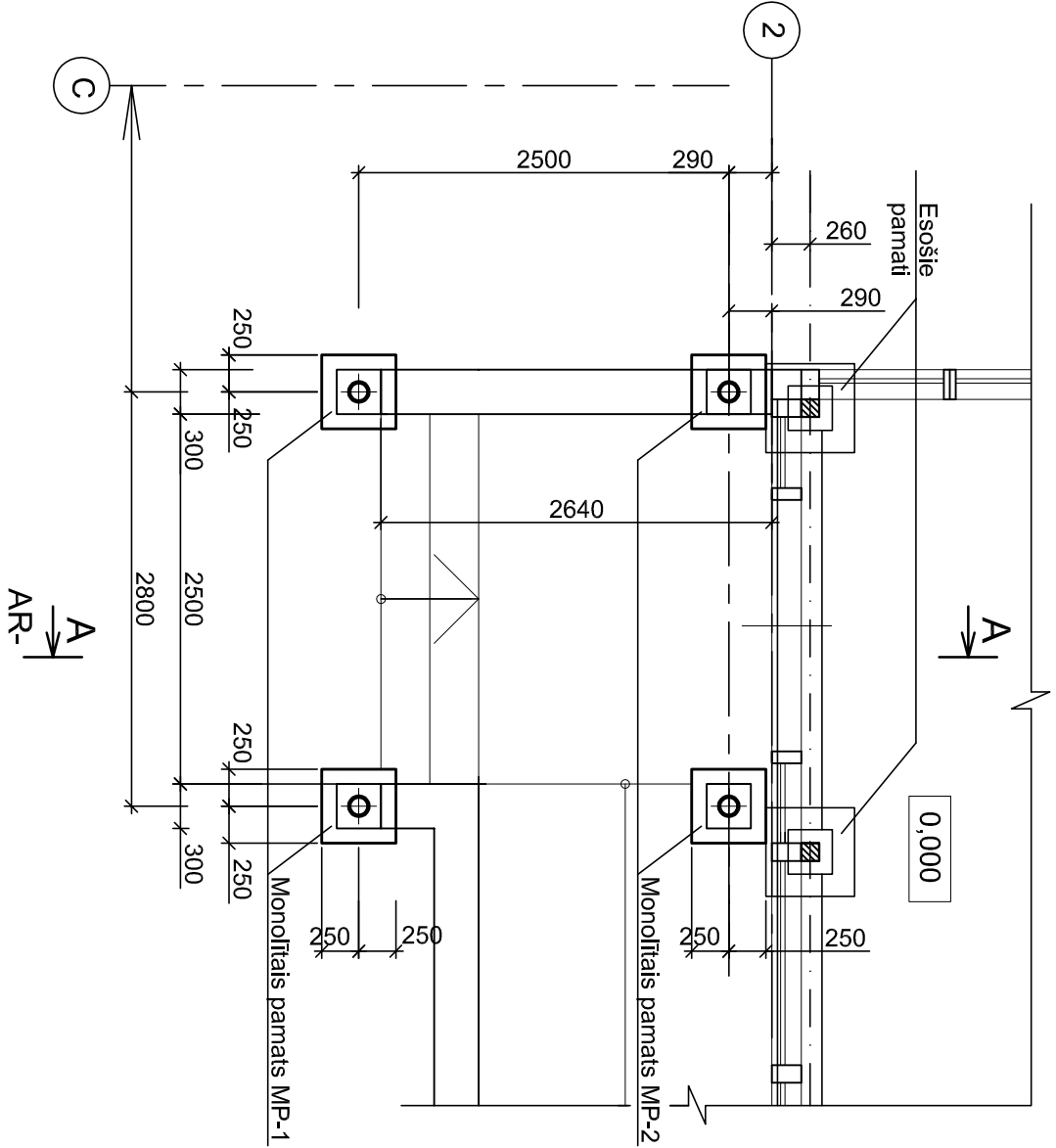
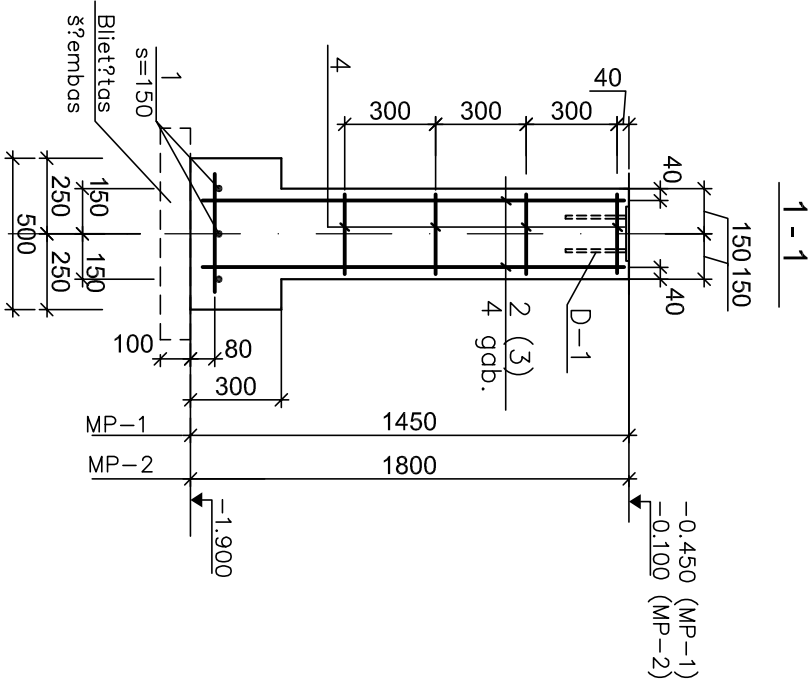
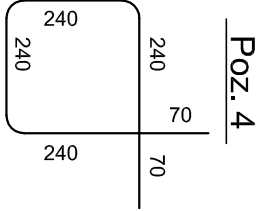
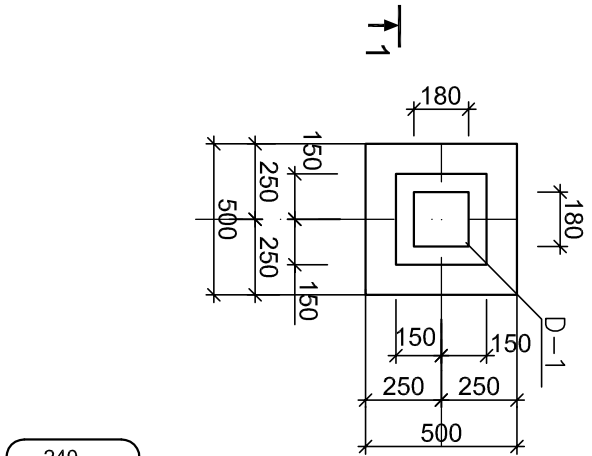


Ieejas mezgla  
pamatu plāns



Monolītais pamats MP-1 (MP-2)




MATERIĀLU SPECIFIKĀCIJA UZ VIENU MONOLĪTO PAMATU

MARKA POZ.	DOKUMENTA APZ?M?JUMS	NOSAUKUMS	SKAITS	VIEN. MASA, KG	PIEZ?MES
		Monolītais pamats MP-1 (2gab.)			
1	D500	Ø10 l=400	6	0,25	
2	D500	Ø10 l=1400	4	0,86	
4	D500	Aptvere Ø6 l=1100	4	0,24	
D-1	lapa	Ieliekamā detaļa D-1	1	3,52	
		BETONS C20/25	0,20	-	m <sup>3</sup>
		Monolītais pamats MP-2 (2gab.)			
1	D500	Ø10 l=400	6	0,25	
3	D500	Ø10 l=1750	4	1,08	
4	D500	Aptvere Ø6 l=1100	4	0,24	
D-1	lapa	Ieliekamā detaļa D-1	1	3,52	
		BETONS C20/25	0,25	-	m <sup>3</sup>

MATERIĀLU SPECIFIKĀCIJA UZ VIENU ELEMENTU

MARKA POZ.	DOKUMENTA APZ?M?JUMS	NOSAUKUMS	SKAITS	VIEN. MASA, KG	PIEZ?MES
		D-1			
1	EN 10025	-180x10 l=180	1	3,03	S235
2	D500	Ø10 l=200	4	0,123	
		MARKAS MASA:	3,52		

- Pamatu pēdu likt uz norādītās atzīmes nepārīraktā, neuzirdinātā gruntī uz blīvētās šķembu kārtas.
- Pamatu ielīkšanas dziļumu un pabešanai zem betona brūža seguma izmantot vidēji rupju smilti berot vienmērīgi no visām pusēm un blīvējot pa 200mm biežām kārtām līdz  $\gamma_{sk} = 16,5 \text{ kN/m}^3$  sasniegšanai.
- Monolīto konstrukciju atveidošana pieļaujama betonam sasniedzot 80% no projektā paredzētās stiprības.
- Betona aizsargkārtā apakšējām stieņrojumiem 70mm, pārējām stieņrām 30mm.
- Pēc pamatu izbūves atjaunot betonētās sienīņas un betona brūža iesegumu.

 SIA Agroprojekts RLB NĀKOTNES IELA 14-26, KĒKAVA, KĒKAVAS PAG., LV-2123			DAUGAVPILS PILSĒTAS IZGLĪTĪBAS PĀRVALDE Saules ielā 7, Daugavpils, LV-5401		
			Daugavpils Vienības pamatskolas Ģimnāzijas ielā 32 renovācija		
Būvpr.vad.	I.Rudzītis		IEEJAS MEZGLA PAMATU PLĀNS		
Būvzinīniece	A.Goba				
			M 1:50, 1:25	Reģ. Nr.	
			Studija	Lapa	Lapas
			TP	BK-1	